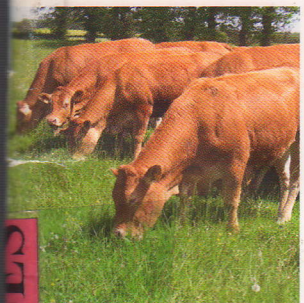
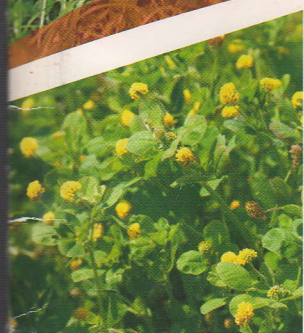




PRINCIPALES ESPÈCES FOURRAGÈRES ET ÉLÉMENTS DE CONDUITE



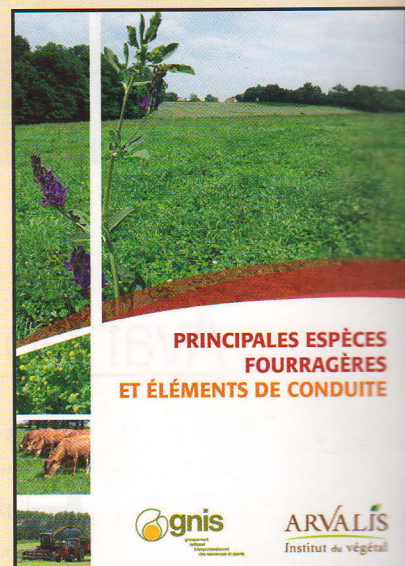
 **gnis**
groupe
national
interprofessionnel
des semences et plants

 **ARVALIS**
Institut du végétal

Sommaire

Principales espèces fourragères et éléments de conduite

▪ Introduction	3
▪ Les espèces prairiales :	
▪ les graminées.....	7
▪ les légumineuses	17
▪ Conduite de la prairie.....	24
▪ Exploitation.....	29
▪ Caractéristiques comparées des principales espèces prairiales.....	35
▪ La production de fourrage des principales espèces annuelles	36



Ce document a été rédigé par Alain Besnard et Pascale Pelletier, avec la collaboration de Gildas Cabon, Pierre-Vincent Protin, Ludovic Bonin, Lise Gautellier Vizioz et Pierre Taupin (ARVALIS - Institut du Végétal)

Les auteurs remercient pour leur relecture attentive Sabine Battegay, Didier Delau, Gilles Crocq, Alexis Ferrard de ARVALIS - Institut du Végétal et M Straëbler du GNIS

ISBN 978-2-86492-744-0 - ref. 7440

Dépôt légal octobre 2012 - 16 €